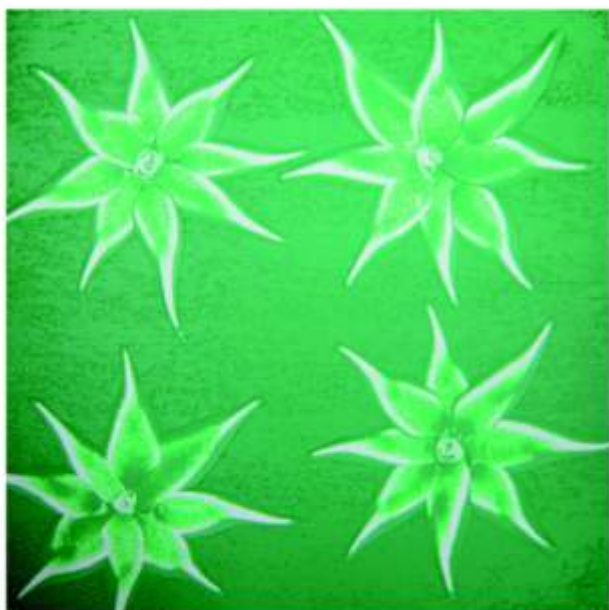


## EFEITO FLORAL SIMPLES

*Toda a beleza da natureza em suas paredes.*



### MATERIAL:

- Desempenadeira de aço
- Rolo de lã
- Espátula de aço
- Decoratto Clássico
- Espátula plástica automotiva
- Delacryl Toque Suave Icores Quartos e Salas Acetinado
- Fita-crepe
- Rolo de textura (chapisco)

Antes de começar o efeito, isolar as paredes laterais.

### PREPARANDO A SUPERFÍCIE:

- Antes de começar a aplicação do efeito, certifique-se de que a superfície está pronta para recebê-la.
- Em um reboco novo, ou seja, feito a menos de 28 dias, recomendamos a aplicação do Delacryl Fundo Preparador de Paredes.
- Superfícies com mofo devem ser lavadas com uma mistura de água com água sanitária, na proporção de um para um; ou com cloro, na proporção de um para quatro.
- Para maiores esclarecimentos, visite nosso site ou consulte o 0800 da Tintas Iquine.

1. Com um rolo de lã, aplique duas ou três demãos de Icores Quartos e Salas Acetinado ou Delacryl Toque Suave na cor desejada e aguarde a secagem por 24 horas.



2. Aplique, com uma desempenadeira, uma camada de Decoratto Clássico na cor desejada. Passe um rolo de textura (chapisco) sobre a camada.



3. Passe a espátula de aço limpa de cima para baixo ou em movimentos aleatórios quebrando ou amassando as pontas do chapisco.



4. Utilize uma espátula plástica automotiva para criar os desenhos fazendo movimentos firmes com o final da espátula.

### DICAS:

- Indicamos a tinta acetinada porque ela facilita a retirada da textura para criar o desenho, lembrando que, para dar destaque aos desenhos, é importante que a tinta seja de uma cor diferente da da textura.
- Antes de começar a criar os efeitos, recomendamos aplicar a tinta em uma superfície pequena para ter uma noção de qual desenho irá criar.

## EFEITO LEQUE

Formas geométricas que valorizam sua pintura.



### MATERIAL:

- Desempenadeira de aço
- Pedaco de pano limpo
- Espátula de aço
- Rolo de lã
- Gel Envelhecedor ou Gel Perolizado
- Fita-crepe
- Bandeja
- Rolo de textura (chapisco)
- Decoratto Clássico na cor branca

Antes de começar o efeito, isolar as paredes laterais.



1. Utilizando uma espátula de aço e uma desempenadeira, aplique uma camada de Icores Decoratto Clássico na cor branca.



2. Passe várias vezes o rolo de chapisco até que toda a superfície fique com efeito chapiscado.



3. Passe a espátula limpa de cima para baixo ou em movimentos aleatórios quebrando ou amassando as pontas do chapiscado.



4. Com a espátula de aço, faça movimentos de arco sem tirar a ponta de baixo da espátula da superfície (como um compasso). Levante de leve a espátula para formar as pequenas colunas. Aguarde a cura por 24 horas.



5. Aplique, com um rolo de lã, uma camada farta de Gel Perolizado ou Gel Envelhecedor, diluído em água a 10%.



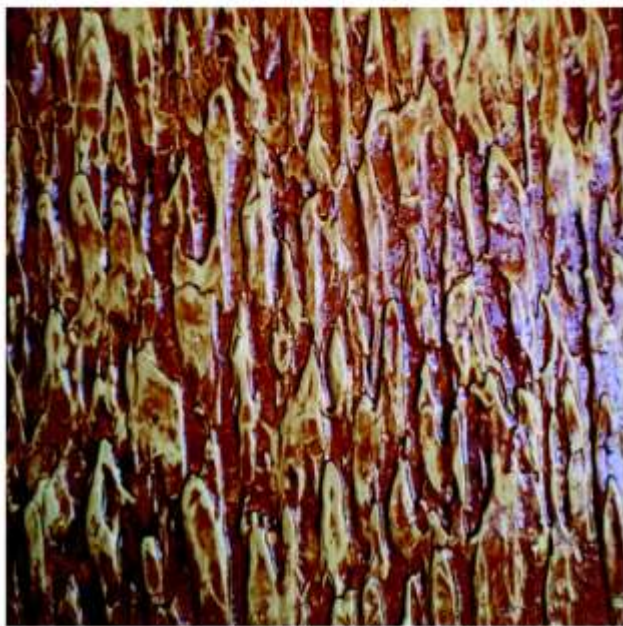
6. Retire o excesso do gel ainda úmido com um pedaço de pano limpo, principalmente nas partes dos efeitos criados, dando destaque aos desenhos. Aguarde a cura total por 96 horas.

### DICAS:

- Além da espátula, pode ser usado um pedaço rígido de papelão para criar o formato do leque.
- Você também pode conseguir a mesma textura com o Decoratto Clássico. A diferença é que o efeito não fica arenoso, pois as partículas de quartzo contidas no Decoratto Clássico são muito pequenas.
- Participe de nossos cursos, palestras, oficinas e workshops. Consulte nosso SAC (0800-9709089) e fique por dentro de datas, locais e horários.

## EFEITO CASCA DE MADEIRA

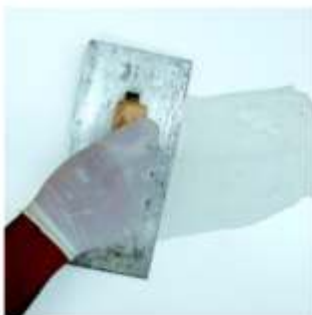
Relevos orgânicos utilizados de uma maneira criativa e elegante.



### MATERIAL:

- Desempenadeira de aço
- Espátula de aço
- Solvente 1030
- Decoratto Clássico
- Pedaco de pano
- Luva nitrilica
- Trincha ou rolo
- Verniz extrarrápido
- Bandeja
- Fita-crepe

Antes de começar o efeito, isolar as paredes laterais.



1. Aplique, com uma desempenadeira, uma camada de Decoratto Clássico, de preferência na cor branca. Com a espátula de aço, faça movimentos leves e aleatórios até que a superfície fique desuniforme.



2. Com o auxílio da desempenadeira, pegue um pouco da textura, formando um filete no final da espátula.



3. Coloque os filetes sobre a superfície de maneira desuniforme e em lugares alternados; nivele esses filetes com a desempenadeira sem usar muita força.



4. Em seguida, faça movimentos leves, com a espátula, de cima para baixo para dar um efeito de ondulações sobre os filetes e aguarde a cura total por 96 horas.



5. Aplique em partes, com um rolo ou uma trincha, o verniz extrarrápido da cor que desejar (use a luva nitrilica).



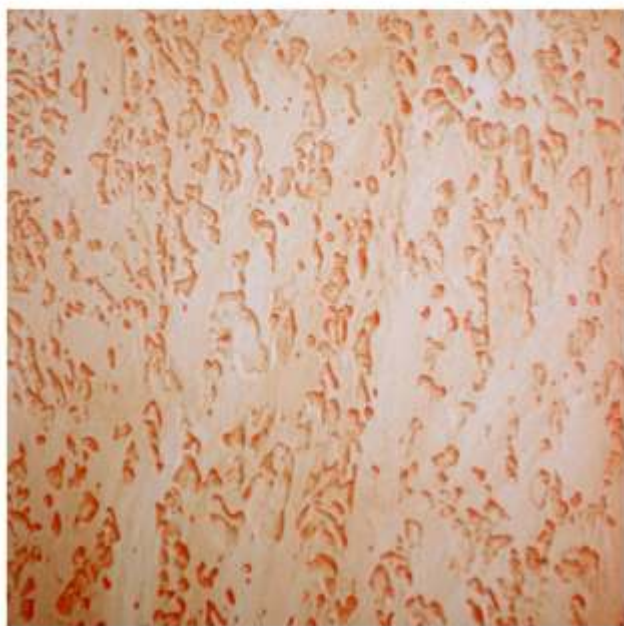
6. Rapidamente, retire o excesso com um pano já umedecido em solvente 1030, também com movimentos de cima para baixo.

### DICAS:

- Para se obter um tom mais escuro, basta repetir o mesmo processo com o verniz. A cor do verniz aplicado na foto é Mogno Colonial. Se, no dia seguinte, a aplicação aparecer rachada, não se preocupe: isso faz parte do efeito final, já que é uma textura de casca de madeira.
- Participe de nossos cursos, palestras, oficinas e workshops. Consulte nosso SAC (0800-9709089) e fique por dentro de datas, locais e horários.

## EFEITO TRAVERTINO

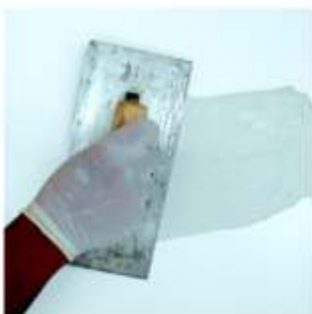
Um dos efeitos mais clássicos, utilizado com personalidade e requinte.



### MATERIAL:

- Desempenadeira de aço
- Gel Envelhecedor
- Espátula de aço
- Rolo de lã ou trincha
- Rolo de textura (chapisco)
- Peça de pano
- Bandeja
- Fita-crepe
- Decoratto Clássico

Antes de começar o efeito, isolar as paredes laterais.



1. Com o auxílio de uma desempenadeira de aço, aplique uma camada uniforme de Decoratto Clássico.



2. Passe o rolo de textura (chapisco), de cima para baixo, sobre a massa, com o produto ainda úmido.



3. Passe a espátula limpa de cima para baixo ou em movimentos aleatórios quebrando ou amassando as pontas do chapisco, e aguarde a secagem por 24 horas. Esse tempo pode aumentar dependendo das intempéries.



4. Aplique uma camada de Gel Envelhecedor na cor desejada utilizando uma trincha ou um rolo de lã.



5. Com um pedaço de pano umedecido em água, retire o excesso do Gel Perolizado logo em seguida.

### DICAS:

- Utilize um pano que não solte fiapos.
- Caso queira diluir, podem ser adicionados até 10% de água.
- Caso não tenha o rolo de picote, pode ser utilizado um pedaço de plástico amassado ou a própria desempenadeira, batendo várias vezes logo após a aplicação. O mesmo serve para o plástico.
- Caso queira utilizar a textura já na cor, também é permitido, ficando a seu critério.
- As superfícies devem estar devidamente emassadas.
- Participe de nossos cursos, palestras, oficinas e workshops. Consulte nosso SAC (0800-9709089) e fique por dentro de datas, locais e horários.

## EFEITO ESTUQUE

*Suas superfícies com a suavidade que só o Gel Perolizado proporciona.*



### MATERIAL:

- Desempenadeira de aço
- Rolo de lã
- Espátula de aço
- Pedaco de pano limpo
- Lixa para massa (nº 100 a 120)
- Fita-crepe
- Bandeja
- Decoratto Clássico na cor branca
- Gel Perolizado ou Envelhecedor

Antes de começar o efeito, isolar as paredes laterais.



1. Utilizando uma desempenadeira, aplique uma camada de Icores Decoratto Clássico na cor branca.



2. Com uma espátula de aço, faça movimentos leves e aleatórios até que a superfície fique uniforme.



3. Logo em seguida, use a espátula de aço para aplicar uma camada da própria textura com movimentos aleatórios.



4. Com o auxílio da espátula, amasse as partes sobrepostas. Aguarde a secagem por 24 horas. Esse tempo pode aumentar dependendo das intempéries.



5. Aplique, com um rolo de lã, uma camada farta de Gel Perolizado ou Envelhecedor diluída com água a 10%. Retire o excesso do gel ainda úmido com um pano limpo, dando destaque aos desenhos, e aguarde de 02 a 04 horas pela secagem.



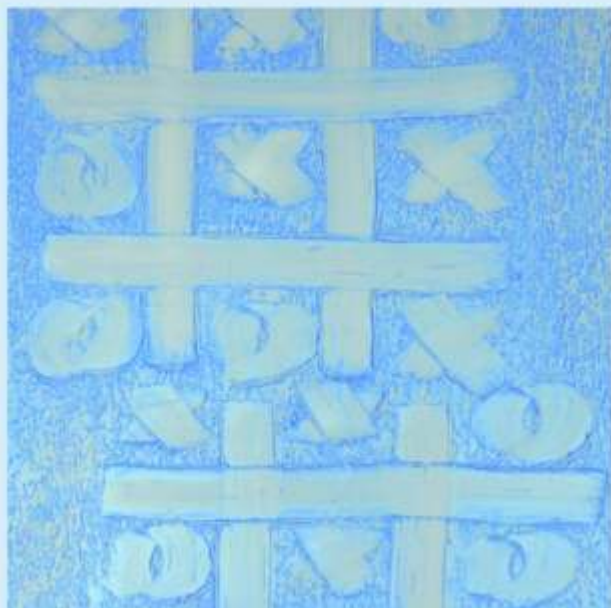
6. Passe uma lixa para massa nº 100 por toda a superfície. Utilizando um pedaço de pano limpo, passe uma camada de Gel Envelhecedor de uma outra cor.

### DICAS:

- Você pode substituir o Gel Envelhecedor pelo verniz extrarrápido, porém, nesse caso, o excesso tem que ser removido com solvente 1030 ou aguarrás. Fica a critério do aplicador lixar ou aplicar duas cores de gel.
- Participe de nossos cursos, palestras, oficinas e workshops. Consulte nosso SAC (0800-9709089) e fique por dentro de datas, locais e horários.

## EFEITO JOGO DA VELHA

Crie um ambiente diferenciado e surpreenda suas visitas.



### MATERIAL:

- Desempenadeira de aço
- Gel Perolizado Pigmentado
- Espátula de aço
- Espátula de aço fina
- Pedaco de pano
- Decoratto Clássico
- Rolo de lã
- Bandeja
- Rolo de picote

Antes de começar o efeito, isolar as paredes laterais.



1. Com a desempenadeira de aço, aplique uma camada uniforme de Decoratto Clássico na cor de sua preferência. A camada não deve ser muito grossa, para não rachar.



2. Passe o rolo de picote em toda a superfície; os picos irão se formar naturalmente.



3. Passe levemente a espátula de aço para rebaixar esses picos.



4. Faça os desenhos com uma espátula mais fina, tirando sempre o excesso que irá se acumular na espátula.



5. Após a secagem, passe uma camada de Gel Perolizado Pigmentado na cor de sua preferência.



6. Remova o excesso do gel com o auxílio de um pano limpo, principalmente nas partes dos desenhos.

### DIKAS:

- Antes de iniciar qualquer pintura, observar se a parede está em perfeitas condições para receber o efeito.
- Participe de nossos cursos, palestras, oficinas e workshops. Consulte nosso SAC (0800-9709089) e fique por dentro de datas, locais e horários.

## EFEITO RISCADO

Riscos e texturas que valorizam qualquer ambiente.



### MATERIAL:

- Desempenadeira de aço
- Rolo de lã
- Espátula de aço
- Bandeja
- Desempenadeira de plástico
- Fita-crepe
- Decoratto Qualitá
- Tinta de sua preferência

Antes de começar o efeito, isolar as paredes laterais.



1. Aplique uma ou duas demãos de tinta (Icores, Delacryl, Delanil, Diatex ou Fundo Primeira Demão), de preferência da mesma cor da textura, e aguarde a secagem completa.



2. Com uma desempenadeira de aço, espalhe a textura (Decoratto Qualitá, na linha Redemix ou Icores) em área de até 2 metros.



3. Retire um pouco do excesso de massa com a desempenadeira inclinada num ângulo entre 90 e 80 graus e aguarde de 05 a 10 minutos. Esse tempo pode aumentar ou diminuir dependendo das intempéries.



4. Para conferir um efeito arranhado, repassar a textura diversas vezes com uma desempenadeira de plástico na vertical.



5. Para que fique uniforme, é importante levantar a desempenadeira de plástico e limpar o excesso de massa após cada movimento.

### DICAS:

- Podemos utilizar a mesma técnica com o verniz ou o gel de efeitos especiais, e vários outros efeitos poderão ser criados, dependendo do aplicador.
- Participe de nossos cursos, palestras, oficinas e workshops. Consulte nosso SAC (0800-9709089) e fique por dentro de datas, locais e horários.

## EFEITO COM ROLO TEXTURIZADOR | MAGIEFEITO

Seu efeito pronto num passe de mágica!



### MATERIAL:

- Desempenadeira de aço
- Vasilha com água
- Escova para limpeza
- Decoratto Clássico
- Rolo de lã
- Bandeja
- Fita Crepe
- Rolo Magiefeitos da Atlas
- Tinta de sua preferência

Antes de começar o efeito, isolar as paredes laterais.



1. Aplique uma ou duas camadas de tinta (cores, Delanil, Diatex) com acabamento fosco e aguarde a secagem pelo tempo informado na embalagem.



2. Com a desempenadeira de aço, aplique uma camada uniforme de Decoratto Clássico na cor de sua preferência. A camada não deve ser muito grossa para não rachar.



3. Passe o rolo Magiefeitos da Atlas na vertical, de cima para baixo, com movimentos firmes.



4. A cada duas colunas, limpe o rolo com o auxílio da escova e da vasilha com água.

### DICAS:

- Recomendamos pintar a superfície com a mesma cor da textura, pois pode aparecer a tinta de base.
- A vasilha com água deve estar sempre perto do pessoa que irá aplicar a textura.
- É interessante realizar esse processo sempre com o auxílio de uma segunda pessoa: uma aplicando a textura, e a outra fazendo o efeito.
- Após a aplicação da textura, aguarde uns 02 minutos para começar a passar o rolo.
- Pratique a técnica em uma área pequena antes de iniciar uma aplicação real.
- Você pode aplicar, com o auxílio de uma trincha, um pouco de óleo de cozinha no rolo. Isso irá reduzir a aderência da textura ao mesmo.

### GABARITO DO QUESTIONÁRIO DO FASCÍCULO 3

- |      |       |
|------|-------|
| 1. B | 6. B  |
| 2. A | 7. C  |
| 3. D | 8. B  |
| 4. D | 9. B  |
| 5. C | 10. A |